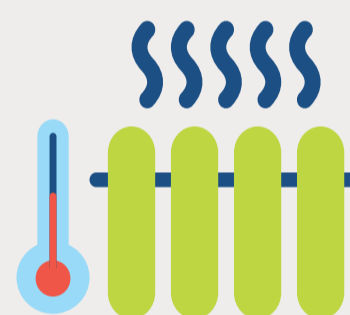
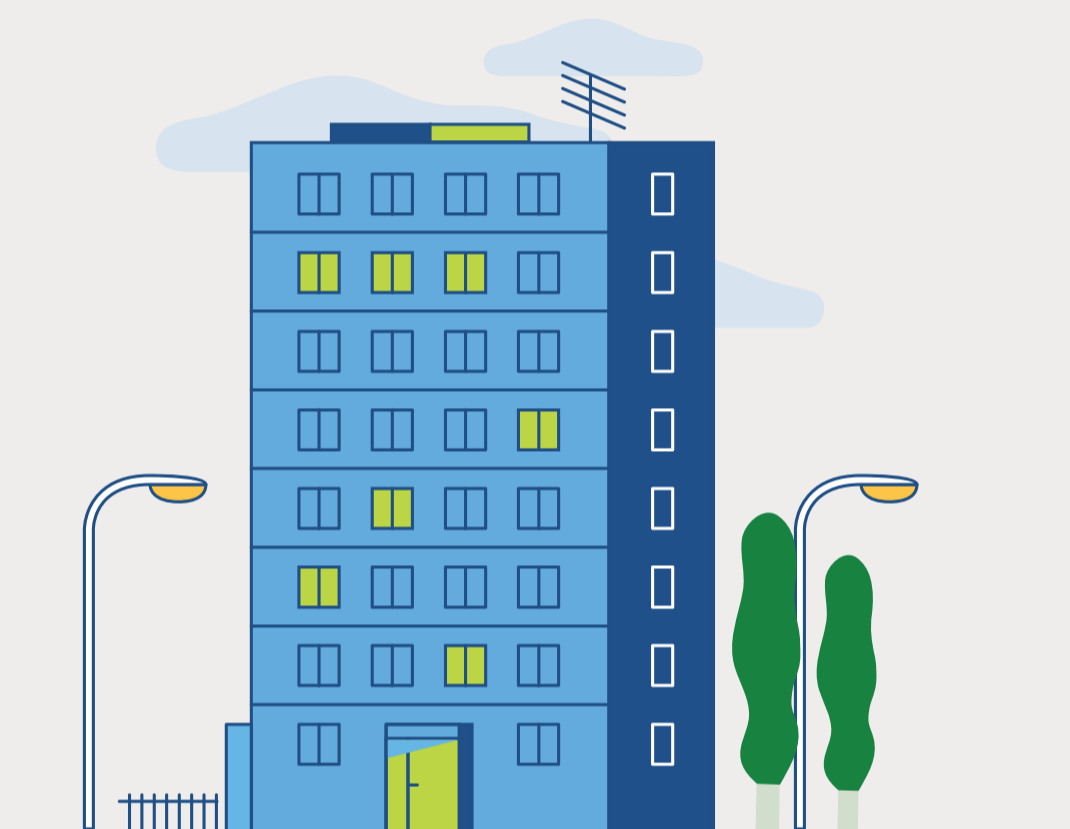


# Neztratili jste 2 630 Kč ?



**Pomůžeme  
vám je najít:**  
stačí pár stupňů dolů

Místnosti v bytě není nutné přetápět:

- ✓ dobře nastavená teplota okolo 19–20 °C je zdravější
- ✓ nezakrývejte topení oblečením nebo nábytkem
- ✓ ztlumte radiátory v místnostech, které nepoužíváte
- ✓ větrejte krátce a intenzivně: ráno a večer 5–10 minut



Další užitečné tipy najdete na [www.zkrotimeenergie.cz](http://www.zkrotimeenergie.cz)

Příklad platí pro běžnou domácnost, která žije bytovém domě napojeném na centrální zásobování teplem. Pro výpočet úspory v ceně energie byly použity zastupované ceny (tzv. obchodní část). Částka také zohledňuje odpuštění poplatků POZE. Celková cena tedy zahrnuje obchodní i distribuční část, daně, variabilní a fixní poplatky.